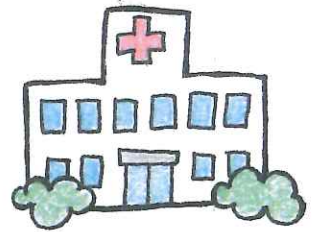


なないろだより



土曜日利用開始!!

令和2年12月から土曜日も利用できるようになりました。
頑張っているお父さんお母さんに代わり職員が病気のお子さまに
合った保育と看護をいたします。ぜひご利用下さい。



利用日時: 月～土 午前8時～午後5時30分まで



新型コロナウイルス感染症等に対する感染対策もしっかり行っています。

- 定期的な換気・おもちゃの消毒
- 全職員の検温と体調チェック
- 必要に応じてフェイスシールド、防護服の着用

今後もお子さまにとってより安心・安全な環境で保育看護が
出来るよう職員一同取り組んでいきたいと考えております。

病児を利用したお子さまへの対応

病児保育室に
様子を診に来て
くれます。



高田中央病院
小児科Drが
いるので安心!